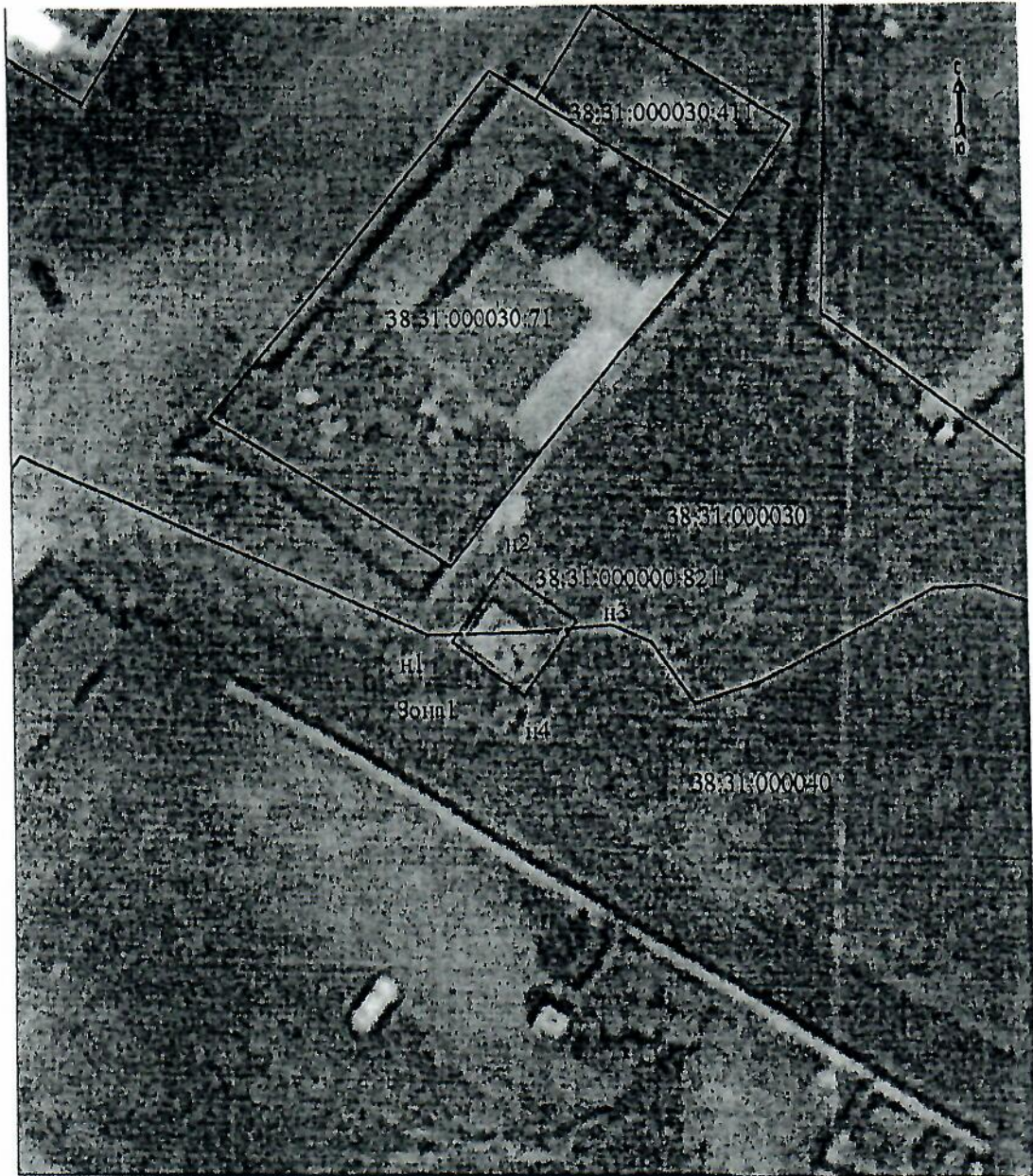


Приложение 1
к постановлению администрации
города Усолье-Сибирское
от «__» _____ 2021 г № _____

СХЕМА РАСПОЛОЖЕНИЯ ГРАНИЦ ПУБЛИЧНОГО СЕРВИТУТА

Площадь испрашиваемого публичного сервитута в границах населенного пункта г. Усолье-Сибирское, в отношении земельного участка с кадастровым номером 38:31:000000:821,64 кв. м

Обозначение характерных точек границ	Координаты, м	
	X	Y
1	2	3
Зона 1	-	-
н1	436333.49	3292430.50
н2	436339.98	3292435.17
н3	436335.31	3292441.66
н4	436328.81	3292436.99
н1	436333.49	3292430.50
Система координат МСК-38, зона 3		



Масштаб 1:1000

Условные обозначения:

- Зона 1 - обозначение образуемой границы зоны публичного сервитута
- - образуемая граница публичного сервитута
- - планируемое размещение сооружения, объект электросетевого хозяйства
- - существующая часть границы, имеющиеся в ЕГРН сведения о которой достаточны для определения ее местоположения
- n1 - обозначение характерной точки образуемой границы публичного сервитута
- 38:31:000030 - номер кадастрового квартала