

### СХЕМА РАСПОЛОЖЕНИЯ ГРАНИЦ ПУБЛИЧНОГО СЕРВИТУТА

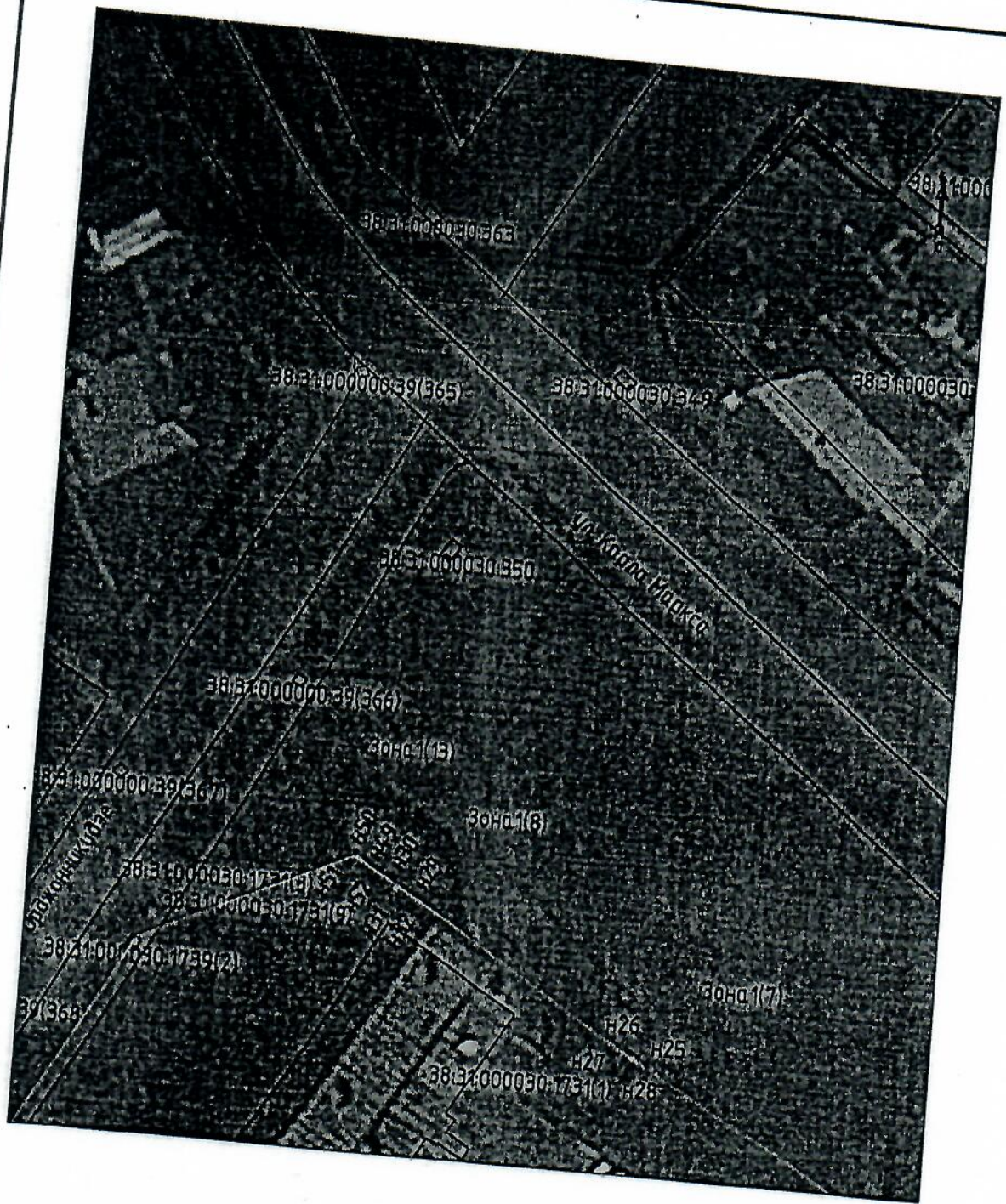
Площадь испрашиваемого публичного сервитута в границах населенного пункта г. Усолье-Сибирское, в отношении земельного участка с кадастровым номером 38:31:000030:1731, кв. м		15
Обозначение характерных точек границ	Координаты, м	
	X	Y
1	2	3
:Зона1(1)		
н1	436545.45	3292288.55
н2	436546.09	3292287.79
н3	436545.33	3292287.14
н4	436544.68	3292287.91
н1	436545.45	3292288.55
:Зона1(2)		
н5	436548.42	3292291.10
н6	436549.07	3292290.33
н7	436548.31	3292289.69
н8	436547.66	3292290.45
н5	436548.42	3292291.10
:Зона1(3)		
н9	436568.02	3292302.56
н10	436568.98	3292302.26
н11	436568.67	3292301.31
н12	436567.72	3292301.61
н9	436568.02	3292302.56
:Зона1(4)		
н13	436567.07	3292300.06
н14	436568.01	3292299.71
н15	436567.66	3292298.77
н16	436566.72	3292299.12
н13	436567.07	3292300.06
:Зона1(5)		
н17	436580.36	3292283.24
н18	436580.80	3292282.34
н19	436579.90	3292281.90
н20	436579.46	3292282.80
н17	436580.36	3292283.24
:Зона1(6)		
н21	436578.43	3292420.88
н22	436578.10	3292419.93
н23	436577.15	3292420.26
н24	436577.48	3292421.21



н21	436578.43	3292420.88
:Зона1(7)		
н25	436627.60	
н26	436628.02	3292338.75
н27	436627.12	3292337.84
н28	436626.69	3292337.42
н25	436627.60	3292338.33
:Зона1(8)		3292338.75
н29	436642.15	
н30	436642.62	3292314.26
н31	436641.73	3292313.37
н32	436641.27	3292312.91
н29	436642.15	3292313.79
:Зона1(9)		3292314.26
н33	436610.57	
н34	436611.00	3292367.36
н35	436610.10	3292366.46
н36	436609.67	3292366.03
н33	436610.57	3292366.93
:Зона1(10)		3292367.36
н37	436593.76	
н38	436594.18	3292395.18
н39	436593.28	3292394.27
н40	436592.85	3292393.85
н37	436593.76	3292394.76
:Зона1(11)		3292395.18
н41	436611.33	
н42	436611.97	3292455.25
н43	436611.21	3292454.49
н44	436610.56	3292453.84
н41	436611.33	3292454.61
:Зона1(12)		3292455.25
н45	436671.87	
н46	436672.52	3292486.49
н47	436671.75	3292485.73
н48	436671.10	3292485.08
н45	436671.87	3292485.85
:Зона1(13)		3292486.49
н49	436644.94	
н50	436645.41	3292310.14
н51	436644.52	3292309.25
н52	436644.05	3292308.79
н49	436644.94	3292309.67
:Зона1(14)		3292310.14
н53	436583.01	
н54	436582.74	3292419.15
		3292418.18

н55	436581.78	3292418.45
н56	436582.05	3292419.42
н53	436583.01	3292419.15
:Зона1(15)		
н57	436636.38	3292464.25
н58	436635.47	3292463.84
н59	436635.06	3292464.75
н60	436635.97	3292465.16
Н57	436636.38	3292464.25
Система координат МСК-38, зона 3		



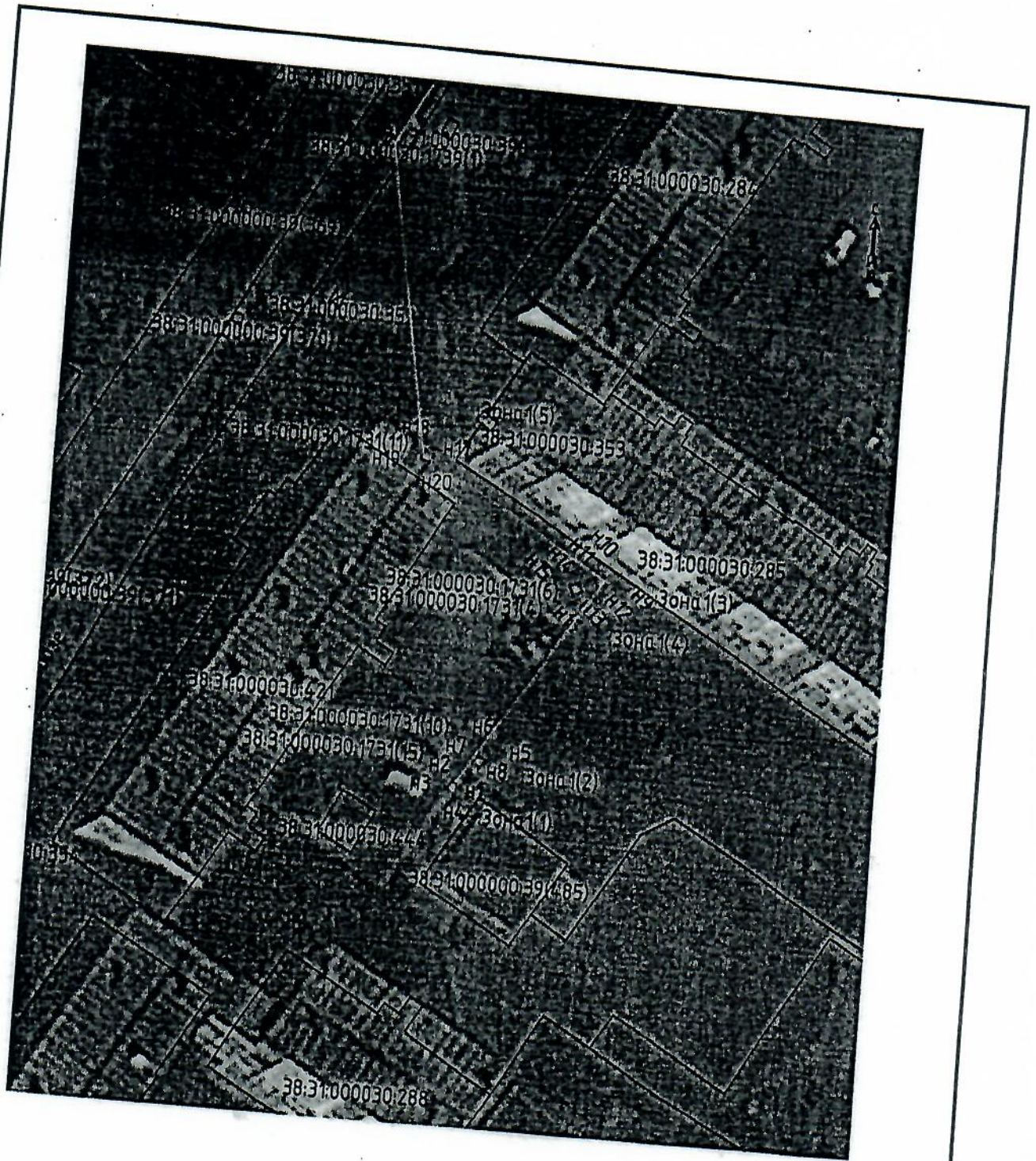


Масштаб 1:500

**Условные обозначения:**

- Зона 1 - обозначение образуемой границы зоны публичного сервитута
- — — — — - образуемая граница публичного сервитута
- — — — — - планируемое размещение сооружения, объект электросетевого хозяйства
- — — — — - существующая часть границы, имеющиеся в ЕГРН сведения о которой достаточны для определения ее местоположения
- n1 - обозначение характерной точки образуемой границы публичного сервитута
- 38:31:000030 - номер кадастрового квартала





Масштаб 1:500

**Условные обозначения:**

:Зона 1

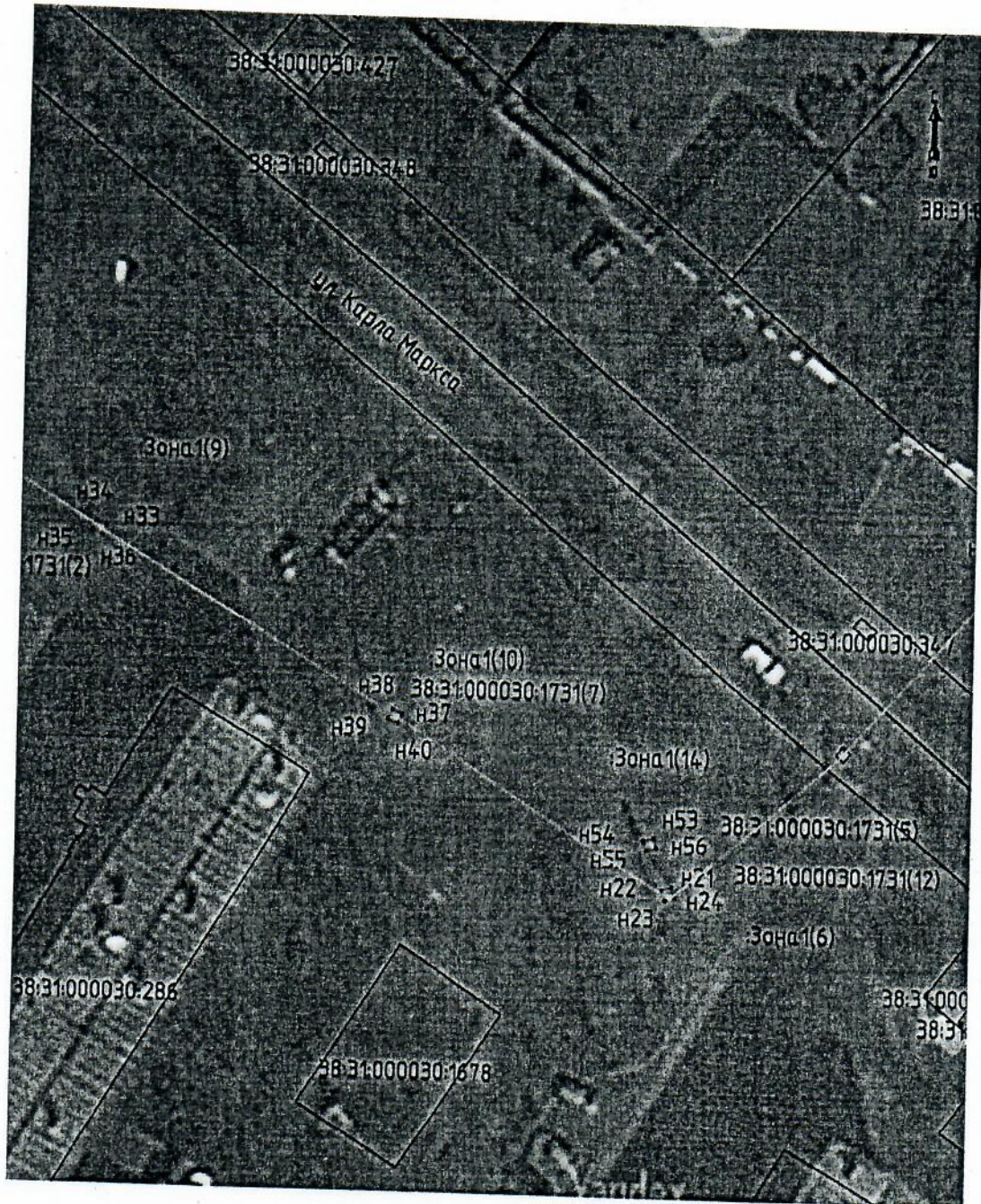


• H1

38:31:000030

- обозначение образуемой границы зоны публичного сервитута
- образуемая граница публичного сервитута
- планируемое размещение сооружения, объект электросетевого хозяйства
- существующая часть границы, имеющиеся в ЕГРН сведения о которой достаточны для определения ее местоположения
- обозначение характерной точки образуемой границы публичного сервитута
- номер кадастрового квартала





Масштаб 1:500

**Условные обозначения:**

:Зона 1



• n1

38:31:000030

- обозначение образуемой границы зоны публичного сервитута
- образуемая граница публичного сервитута
- планируемое размещение сооружения, объект электросетевого хозяйства
- существующая часть границы, имеющиеся в ЕГРН сведения о которой достаточны для определения ее местоположения
- обозначение характерной точки образуемой границы публичного сервитута
- номер кадастрового квартала





Масштаб 1:500

**Условные обозначения:**

- Зона 1** - обозначение образуемой границы зоны публичного сервитута
- - образуемая граница публичного сервитута
- - планируемое размещение сооружения, объект электросетевого хозяйства
- - существующая часть границы, имеющиеся в ЕГРН сведения о которой достаточны для определения ее местоположения
- n1** - обозначение характерной точки образуемой границы публичного сервитута
- 38:31:000030** - номер кадастрового квартала